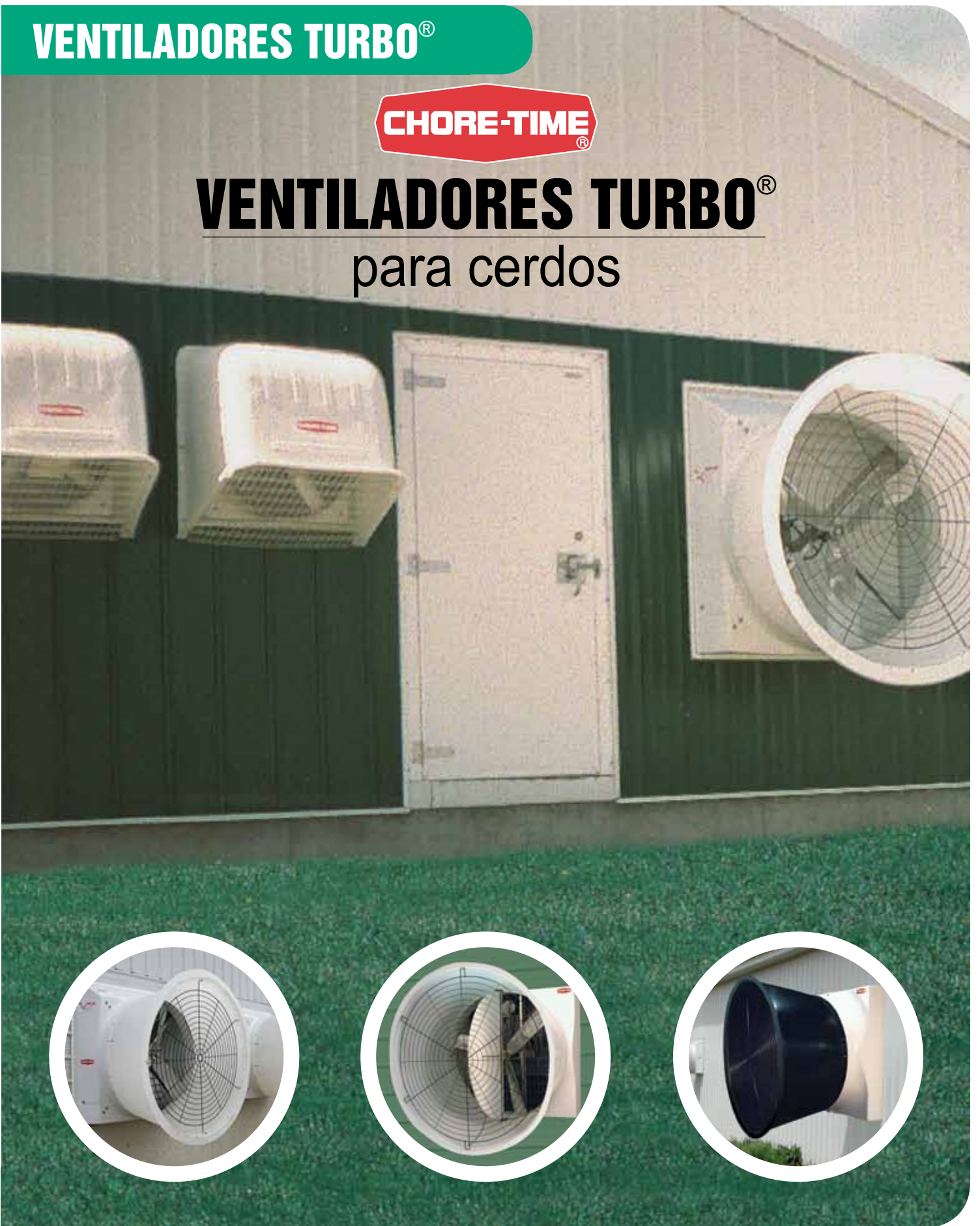


Soluciones Ambientales™

VENTILADORES TURBO®

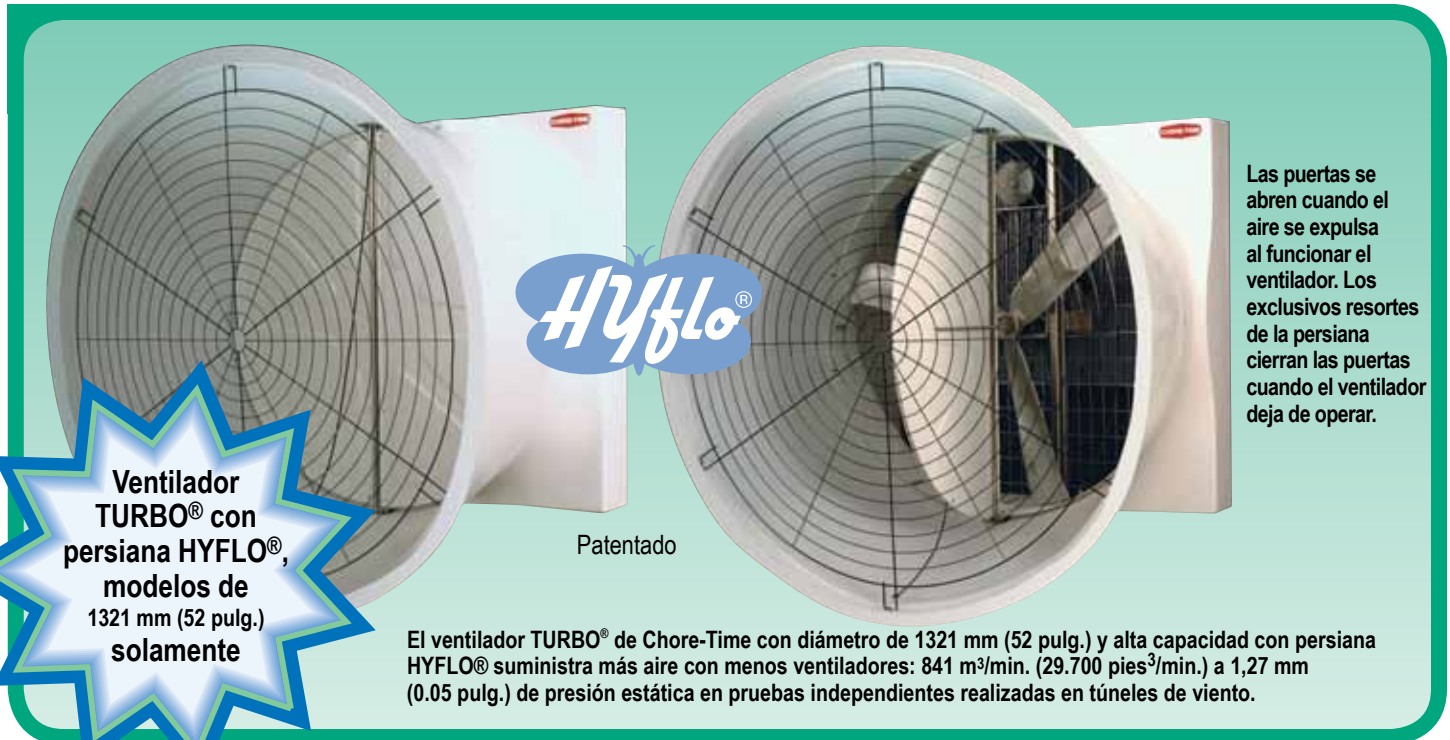
CHORE-TIME®

VENTILADORES TURBO®
para cerdos



VENTILADORES TURBO® DE FIBRA DE VIDRIO para cerdos

El ventilador TURBO® con cono de Chore-Time ahora está disponible con la persiana para ventilador HYFLO® de Chore-Time, lo que proporciona aún mayor eficiencia. (Patentada)



- El bastidor en fibra de vidrio fuerte y resistente a la corrosión cuenta con aspa de aluminio vaciado y componentes resistentes a la corrosión.
- El cono de polietileno de una sola pieza resistente a los impactos cuenta con un diámetro externo de 1626 mm (64 pulg.), pero se puede comprimir para instalaciones de 1524 mm (60 pulg.) en el centro.
- El tensionador automático de correa utiliza una configuración con brazo y polea para proporcionar tensión constante a la correa.
- Los cojinetes tipo manejador de aire de uso pesado son de hierro fundido, autoalineables, vienen prelubricados e incluyen una conexión Zerk, además de contar con protección contra la humedad y polvo.
- Los ventiladores se envían completamente armados incluso con las puertas de las persianas. Para instalarlos, simplemente instale el ventilador en la pared lateral del edificio, añada el cono de una sola pieza e inserte la rejilla en su sitio. La unidad se instala al ras en la parte de adentro del criadero.

● La unidad cuenta con la generosa garantía extendida de Chore-Time que incluye cobertura limitada de por vida para el bastidor y la aspa, además de un año adicional de garantía para los motores. (Consulte la garantía escrita de Chore-Time para obtener los detalles completos.)



La conexión del cable permite que las puertas HYFLO® floten juntas a la izquierda o derecha para ofrecer la máxima eficiencia.

La persiana HYFLO® de Chore-Time minimiza las obstrucciones durante el funcionamiento del ventilador y ofrece mejor sellado cuando no está operando.

Los usuarios pueden elegir entre negro y blanco para el interior y el cono del bastidor. El exterior del bastidor es blanco.



- Proporciona hasta 10% más aire con 75% menos probabilidad de que el aire se fugue, comparado con las persianas tradicionales de rejillas.
- Las puertas HYFLO no sufren la pérdida típica de eficiencia y velocidad de aire de 12 a 15% de las persianas de rejillas que están sucias, así que la velocidad de aire se mantiene con el tiempo.
- La persiana HYFLO consta de sólo dos piezas móviles para ofrecer mayor confiabilidad y facilidad de limpieza.

Ventilador TURBO® con persiana de rejas



El ventilador TURBO® con cono de Chore-Time proporciona alta eficiencia y resistencia a la corrosión.

- Bastidor reforzado con fibra de vidrio resistente a la corrosión, con montajes de motor de aluminio y una aspa pesada de aluminio vaciado.
- La unidad cuenta con la generosa garantía extendida de Chore-Time que incluye cobertura limitada de por vida para el bastidor y la aspa, además de un año adicional de garantía para los motores. (Consulte la garantía escrita de Chore-Time para obtener los detalles completos.)
- Alta capacidad en pies cúbicos por minuto (CFM) y pies cúbicos por minuto/vatio (CFM/vatio), aún bajo presión estática alta.
- Los cojinetes tipo manejador de aire de uso pesado son de hierro fundido, autoalineables, vienen prelubricados e incluyen una conexión Zerkl, además de contar con protección contra la humedad y polvo.
- La rejilla simplemente encaja en el cono de polietileno de una sola pieza resistente a los impactos, sin el uso de sujetadores.



El cono de una sola pieza mejora el flujo de aire hasta 14% y la eficiencia hasta 21%.

Ventilador TURBO® con persiana de rejas, modelos de 356 a 1219 mm (14 a 48 pulg.)



El ventilador de 1219 mm (48 pulg.) de Chore-Time también se ofrece en versión que restringe la luz, con superficie interior negra del bastidor y cono negro.

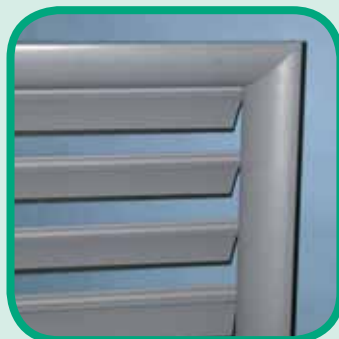


Transición plástica duradera para fosa para uso con ventiladores de 610 mm (24 pulg.).

Capuchón opcional para ventiladores de 610 mm (24 pulg.) y de menor tamaño.



La persiana en forma de campana tiene un marco curvo y aerodinámico.



El borde flexible de la reja ayuda a sellar la apertura del ventilador.

Las persianas de rejas Chore-Time vienen con un marco aerodinámico acampanado para ofrecer mayor eficiencia y también en un modelo con marco plano para el montaje al ras. Disponibles en blanco o gris.

- El borde flexible de la reja ayuda a sellar la apertura del ventilador cuando el ventilador está apagado.
- Construcción de vinilo a prueba de corrosión con un marco rígido de vinilo y bisagras con varas de fibra de vidrio para las rejas.
- Las rejas son fáciles de reemplazar y cuentan con un acabado liso y fácil de cuidar que requiere poco mantenimiento.

ESPECIFICACIONES DE LOS VENTILADORES TURBO[®] DE FIBRA DE VIDRIO



VENTILADORES CON CONO Y PERSIANAS HYFLO[®]

Unidad de impulso	Tipo	N/P del ventilador	Presión estática de 0,00		Presión estática de 0,05		Presión estática de 0,10		Flujo de aire Proporción	Bess Labs número de prueba
			CFM*	CFM/Watt**	CFM	CFM/Watt	CFM	CFM/Watt		
Ventiladores de 1321 mm (52 pulg.) con persiana HYFLO[®] (monofásico)										
BD	Estándar	49740-22	28.700	26,4	27.000	23,5	24.900	20,8	0,73	04334
BD	Alta capacidad	49740-21	30.700	21,8	29.700	20,5	27.700	18,3	0,79	04312
Ventiladores de 1321 mm (52 pulg.) con persiana HYFLO[®] (trifásico)										
BD	Estándar	49740-42	28.800	26,3	27.100	23,3	24.800	20,5	0,73	04335
BD	Alta capacidad	49740-41	N/A	N/A	29.700	20,3	27.900	18,2	0,79	04318

VENTILADORES CON CONO Y PERSIANAS DE REJAS

Unidad de impulso	Tipo	N/P del ventilador	Presión estática de 0,00		Presión estática de 0,05		Presión estática de 0,10		Flujo de aire Proporción	Bess Labs número de prueba
			CFM*	CFM/Watt**	CFM	CFM/Watt	CFM	CFM/Watt		
Ventiladores de 1219 mm (48 pulg.) con persianas de rejillas en forma de campana - Elija entre rejilla o cono de alta eficiencia; también está disponible el modelo con restricción de luz										
BD	Estándar de 48 pulg.	38264-4825	25.200	23,9	23.600	21,2	22.100	19,0	0,74	04332
BD	48 pulg. de alta capacidad	47898-4825	27.700	19,6	26.400	18,0	25.000	16,3	0,83	02473
Ventiladores de 914 mm (36 pulg.) con persianas de rejillas planas para el montaje al ras - Elija entre el modelo con rejilla o cono de alta eficiencia										
DD	914 mm (36 pulg.)	38265-3622	11.710	20,5	10.970	18,6	10.200	16,8	0,73	96159
BD	914 mm (36 pulg.)	38589-3622	12.640	20,8	11.960	19,0	11.190	17,0	0,79	96199
Ventiladores de velocidad variable con persianas de rejillas planas para el montaje al ras - Elija entre el modelo con capuchón o cono de alta eficiencia										
DD	610 mm (24 pulg.)	40452-2422	6.400	17,8	5.990	16,2	5.550	15,0	0,73	98012
DD	457 mm (18 pulg.)	40452-1822	4.180	15,2	4.010	14,1	3.870	13,0	0,87	98008
DD	356 mm (14 pulg.)	40452-1422	2.120	14,8	2.030	13,8	1.910	12,6	0,78	98059

VENTILADORES CON CAPUCHÓN

Unidad de impulso	Tipo	N/P del ventilador	Presión estática de 0,00		Presión estática de 0,05		Presión estática de 0,10		Flujo de aire Proporción	Bess Labs número de prueba
			CFM*	CFM/Watt**	CFM	CFM/Watt	CFM	CFM/Watt		
DD	610 mm (24 pulg.)	40453-2422	4.890	13,0	4.510	12,1	4.150	11,1	0,55	98013
DD	457 mm (18 pulg.)	40453-1822	3.300	10,3	3.160	9,6	3.010	9,2	0,84	98009
DD	356 mm (14 pulg.)	40453-1422	1.580	9,7	1.500	9,2	1.380	8,7	0,54	98010

VENTILADORES CON REJILLA

Unidad de impulso	Tipo	N/P del ventilador	Presión estática de 0,00		Presión estática de 0,05		Presión estática de 0,10		Flujo de aire Proporción	Bess Labs número de prueba
			CFM*	CFM/Watt**	CFM	CFM/Watt	CFM	CFM/Watt		
BD	1219 mm (48 pulg.)	38948-4822	22.100	18,6	20.900	17,1	19.400	15,6	0,77	96167
DD	914 mm (36 pulg.)	38789-3622	10.950	16,7	10.300	15,3	9.590	13,8	0,78	96326

*CFM: Pies cúbicos/min.

**CFM/Watts: Pies cúbicos por min./vatios



PigTek Pig Equipment Group
 Una división de CTB, Inc.
 Milford, IN EE.UU.
 Llame al 800.341.1039 o 574.658.4101
 PigTek.net o choretimehog.com
 info@PigTek.net

